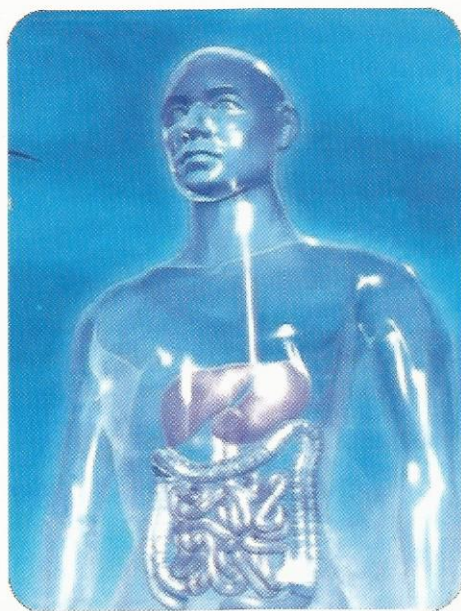


E.I.S. - Messung

Der besondere Service



E.I.S. - Body-Check

**Vereinbaren Sie einen Termin mit
uns für einen E.I.S.-Scan**

Sicher - schnell - effektiv

Die Durchführung eines EIS-Scans ist völlig frei von Nebenwirkungen und dauert nur wenige Minuten. Fuß- Hand- und Stirnelektroden werden angelegt, die notwendigen Daten eingegeben und der Scan wird gestartet.



Möchten Sie wissen, wo Sie in der Abschätzung Ihrer Gesundheit stehen?

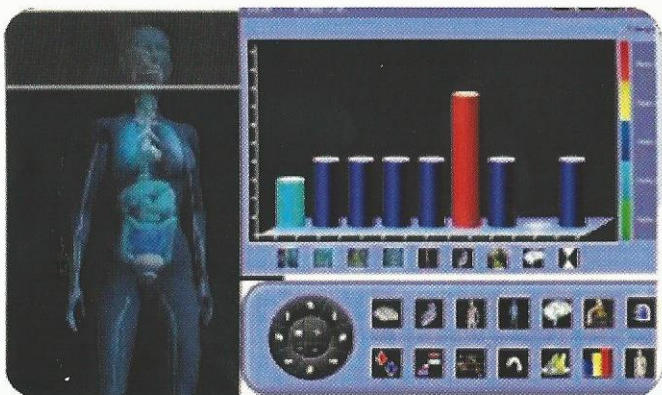
Lassen Sie sich testen.

Krankheiten entstehen meistens nicht „über Nacht“. Der EIS-Scan gibt Auskunft über Säure/Basen, Hormone, Neurotransmitter, biochemische Parameter, Knochen und Gelenke, Urogenitalfunktion, Herz und Gefäße, Lymphe, Gehirnfunktion, die neurologische und neurovegetative Situation sowie die Energie der Meridiane.

Das EIS-System eignet sich ausgezeichnet zur Risikoanalyse und zur Therapieverlaufskontrolle.

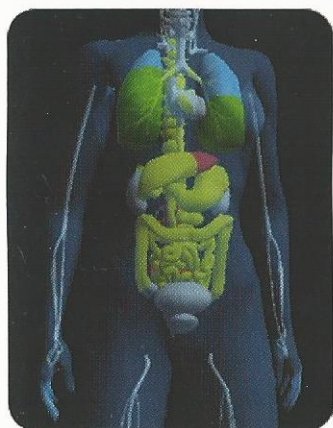
Kindergerecht!

Risiko-Analyse, Patientin 68 Jahre alt



Risikoabschätzung

Verdauungssystem

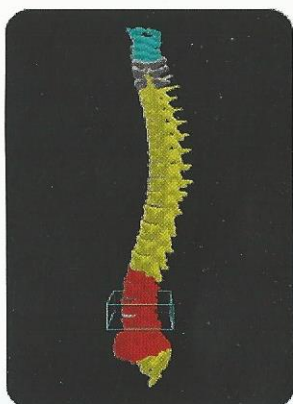


Was ist die Ursache des Verdauungsproblems? Unterfunktion? Entzündung? Degeneration oder eine Lebensmittelunverträglichkeit?

Das EIS gibt Ihnen Auskunft über die momentane Situation.

Wirbelsäule

Durch das EIS sind Verdrehungen, Stauchungen, Blockierungen der Wirbelsäule oder Reduzierung der Knochendichte feststellbar.



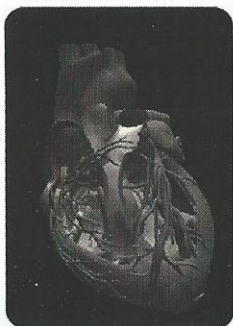
Impedanzmessung



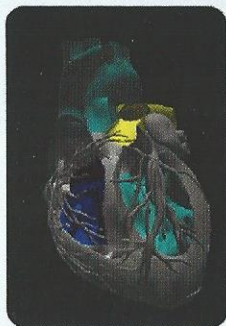
Messung der Körperzusammensetzung (Muskel-, Fettgewebe und Wasser). Durch EIS-Kontrollen kann die Verbesserung einer Diät oder durch Sport und einer bewussten Lifestyle-Änderung nachgewiesen werden.

Vergleich = Gesund/Krank

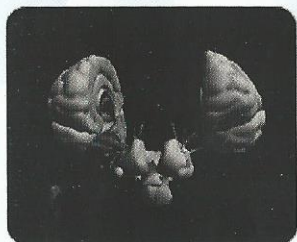
Das Organ-Modelling ermöglicht es, die einzelnen Organe zu beurteilen, die Risiken einzuschätzen und die richtige Therapie einzuleiten - und danach deren Wirkung mit einem erneuten Scan zu kontrollieren. Das EIS-System gibt ebenfalls Therapiehilfen wie Akupunktur und Homöopathie.



normal



verändert



normal



verändert

Die Messung des Interstitiums (extra zellulärer Raum oder Matrix) läßt auf die zelluläre Situation schließen:

Ein Zuwenig in der Matrix bedeutet
ein Zuviel in der Zelle - und umgekehrt.

So einfach!

Preis pro Scan nur

90,00 €

E.I.S. - Check

- Das E.I.S.-System findet praktisch in allen medizinischen Disziplinen Anwendung, Schulmedizin, funktionale Medizin, Sportmedizin, Komplementärmedizin, Physiotherapie, Wellness und in der ganzheitlich orientierten Praxis.
- Das Electrosomatogramm (EIS) resultiert aus den Erkenntnissen der Bio-Technologie, der physikalischen und physiologischen Forschung und der modernen Datenverarbeitung. Es erlaubt, ähnlich einem EKG oder EEG durch Messung elektrischer Parameter die Beurteilung der Organfunktionen.
- Das EIS-System ist ein Hilfsmittel in der täglichen Praxis. Durch die rasche Einschätzung der Organfunktion und das Vorselektieren klinischer Parameter, ist das EIS in der fortschrittlichen Praxis nicht mehr weg zu denken.
- Das äußerst funktionale System bietet durch die graphischen Vorher- Nachher-Anzeigen den Verlauf und die Wirksamkeit der durchgeführten Therapie, Kur oder Diät an. Therapie-Effizienz ist nachweisbar.
- Alle gemessenen Parameter beziehen sich auf die Matrix, den Extrazellular-Raum. Das System besticht zudem durch reproduzierbare Messungen.

Electro-Interstitial-Scan (EIS)

Der Electro Interstitial Scan (EIS) wird in mehr
als 20 Ländern angewendet

Es werden täglich mehr als 5.000 Tests mit
dem EIS durchgeführt



Electro-Interstitial-Scan

FDA registriert, CE 0459, ISO 9001

Gesundheits-Check-up bei:



INGO KIESER

Praxis für Naturheilverfahren
Heilpraktiker

Alfred-Delp-Straße 10
D 64658 Fürth / Odw.

☎ +49 (0) 62 53 - 93 23 00

info@gesundheitszentrum-fuerth.de
www.gesundheitszentrum-fuerth.de

Der Praxis Ihres Vertrauens